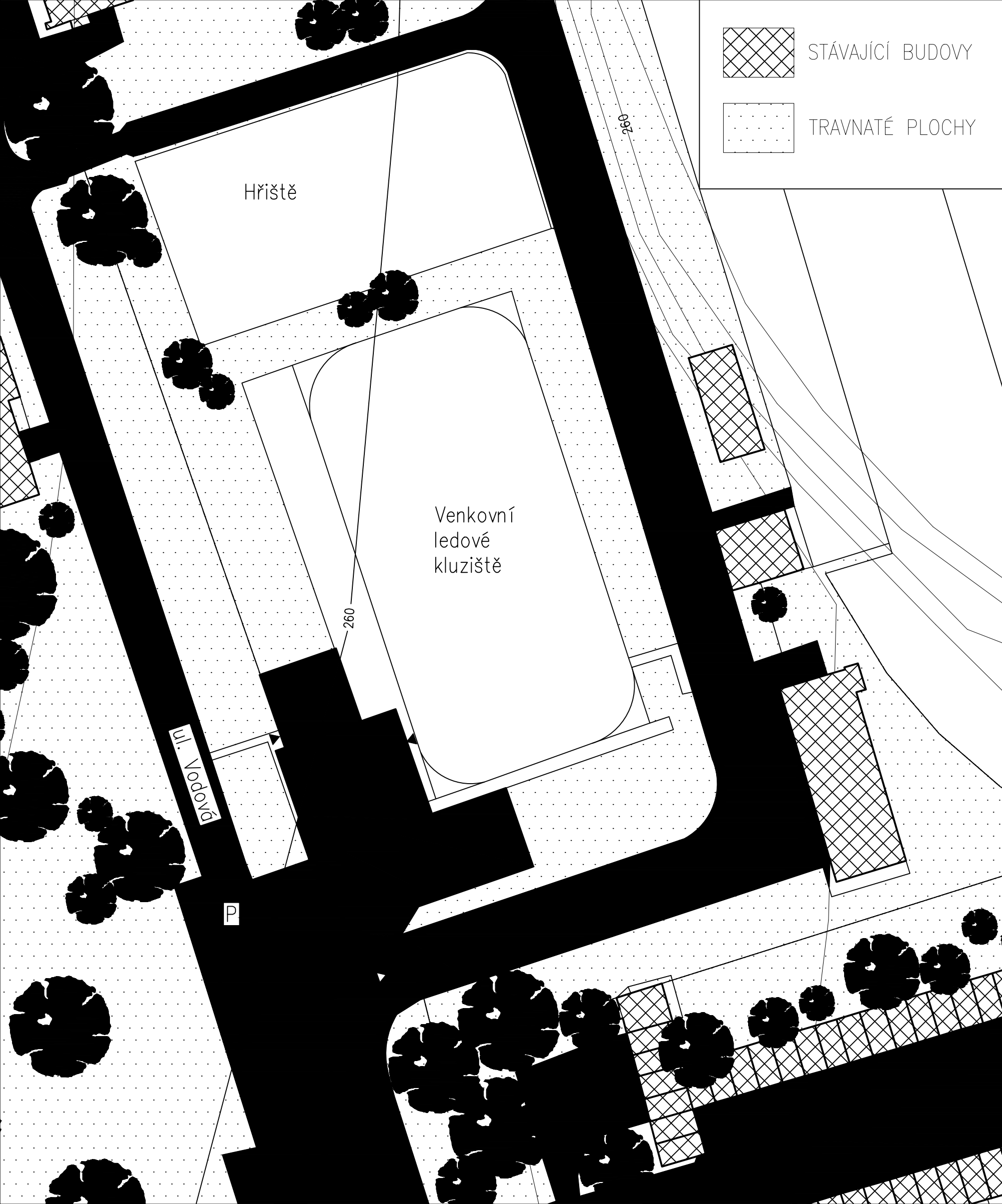
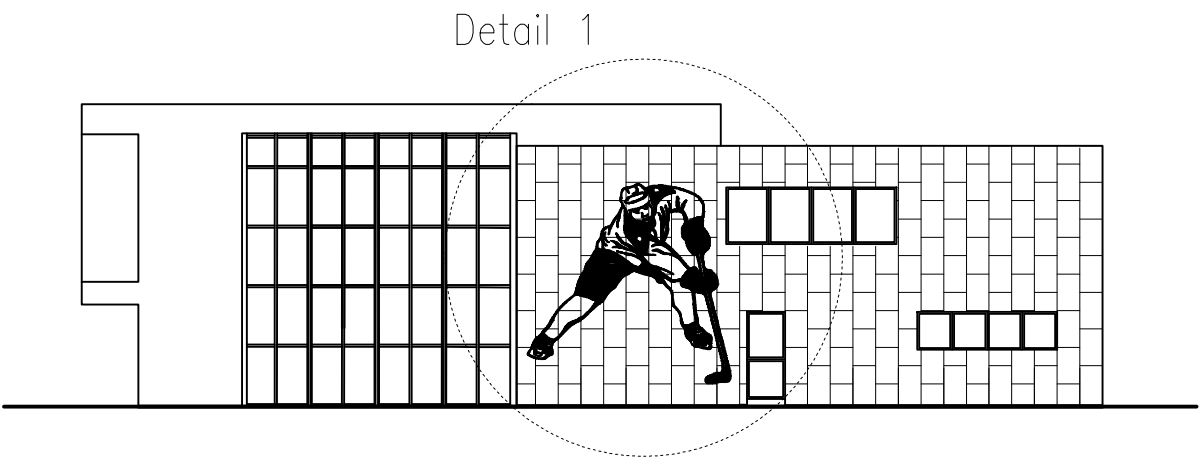


Situace
M 1:500



Pohled 1
M 1:200



Pohled 2

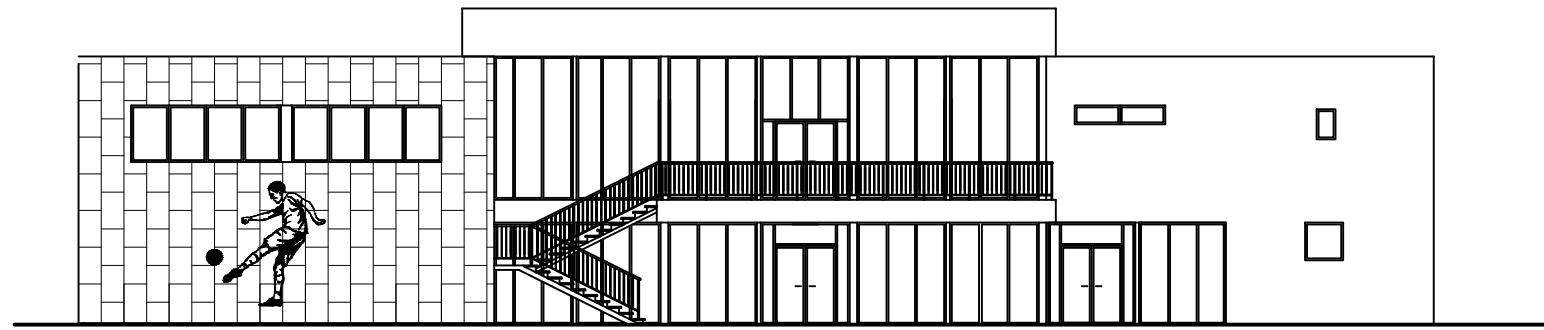


Schéma půdorysu 1NP
M 1:200

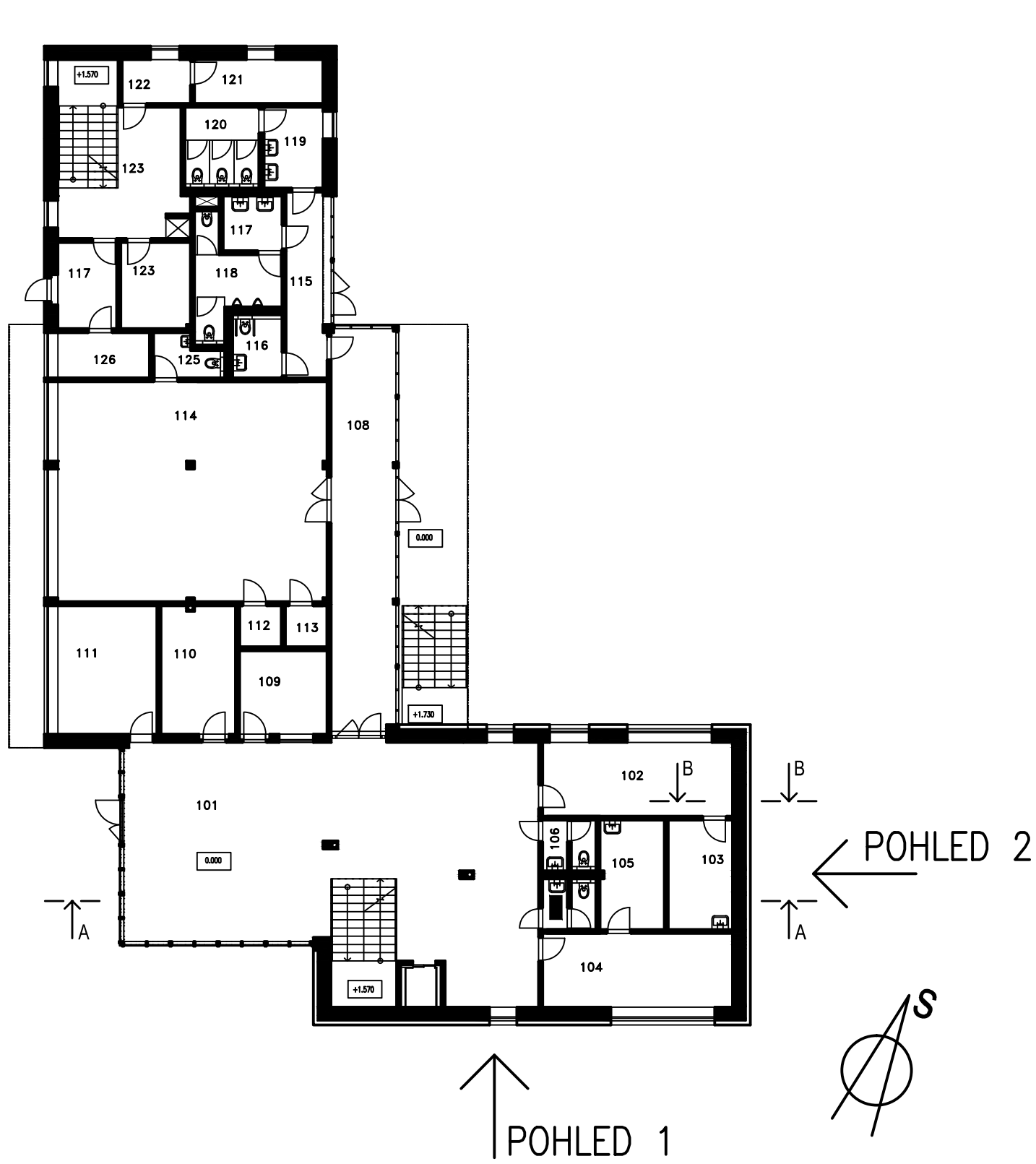
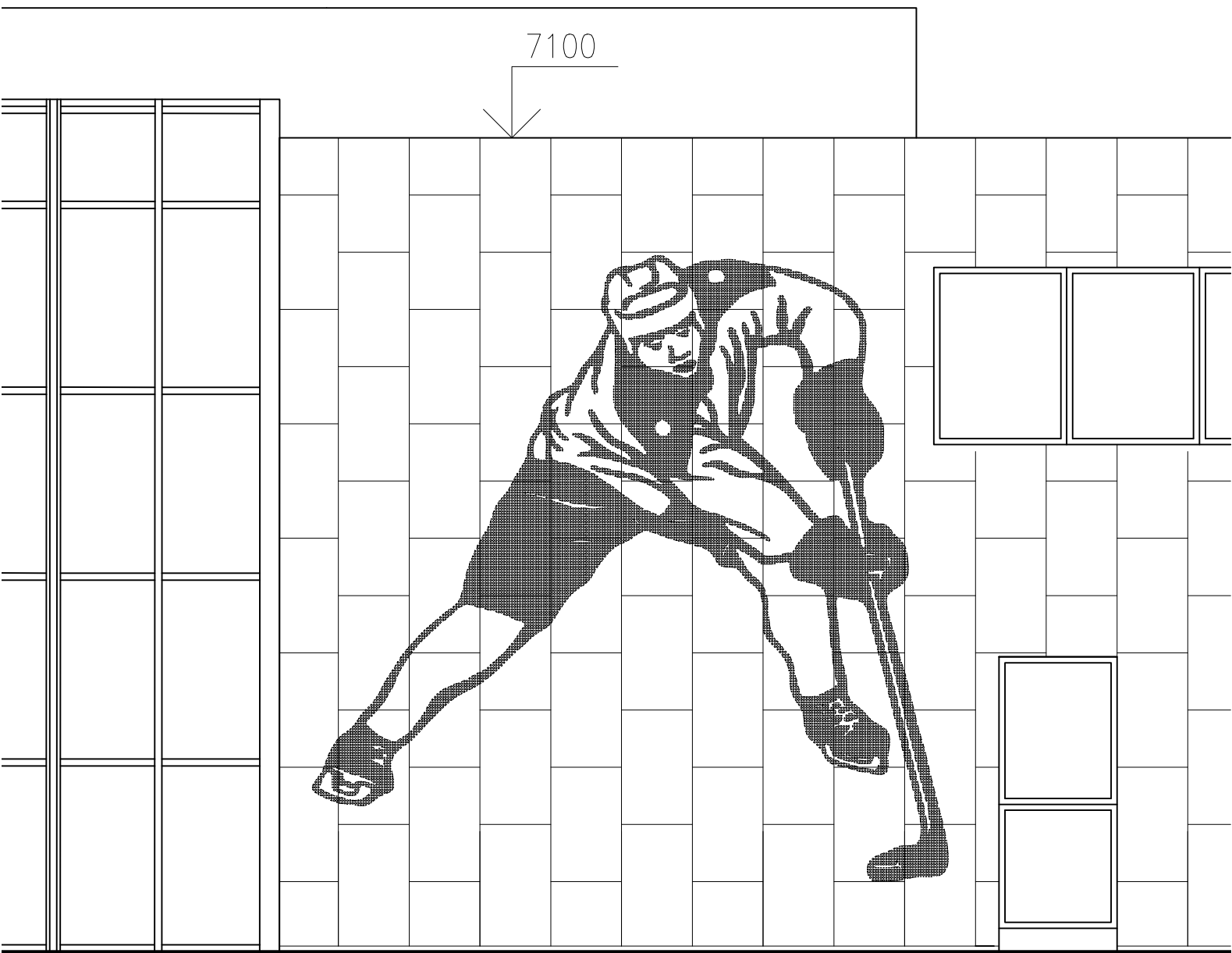


Schéma řezu A-A
M 1:200



Pohled 1
M 1:50



Montážní postup

Předsazená fasáda je navržena z hliníkových panelů, které jsou vytvořené tak, aby se daly snadno sestavit. To zajišťuje jednoduchý kazetový systém.

Na zeď se šroubem přichytnou nosné úhelníky, umístěné ve vertikální linii, vzájemně vzdálené 970mm. Mezi úhelníky a zdí se dají izolační plastové podložky, které přeruší tepelný most. Poloha úhelníků musí být přesná, aby se na ně následně mohl připevnit hlavní dlouhý hliníkový profil. Úhelník a kotva se vzájemně spojí nýtem (popř. šroubem).

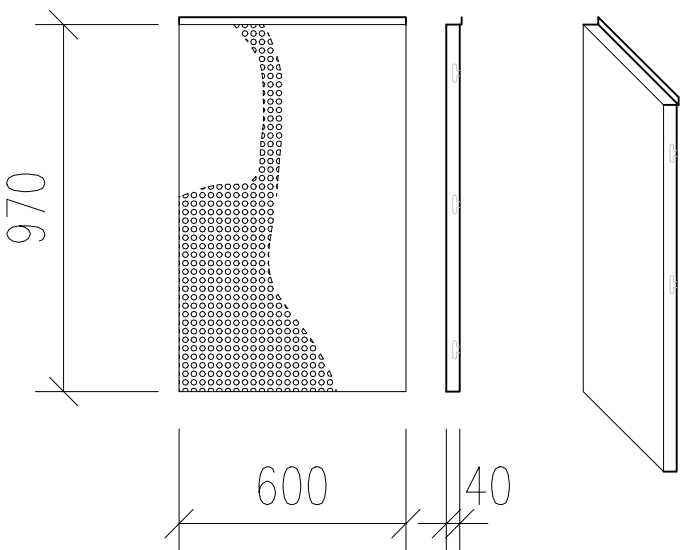
Tímto vznikl jeden souvislý vertikální nosný prvek. Těmito nosníky se pokryje celá zeď, kde bude předsazená fasáda. Osová vzdálenost vertikálních prvků je 600mm. Nyní se celá zeď pokryje tepelnou izolací. Délka úhelníků byla zvolena podle tloušťky tepelné izolace.

Část fasády je perforovaná a podsvícená. To je docíleno díky LED panelům, přichycených pod hliníkovými panely na hlavní profil. Perforované hliníkové panely byly připraveny individuálně a s pomocí laseru se do nich vyřezaly otvory s max. průměrem 20mm.

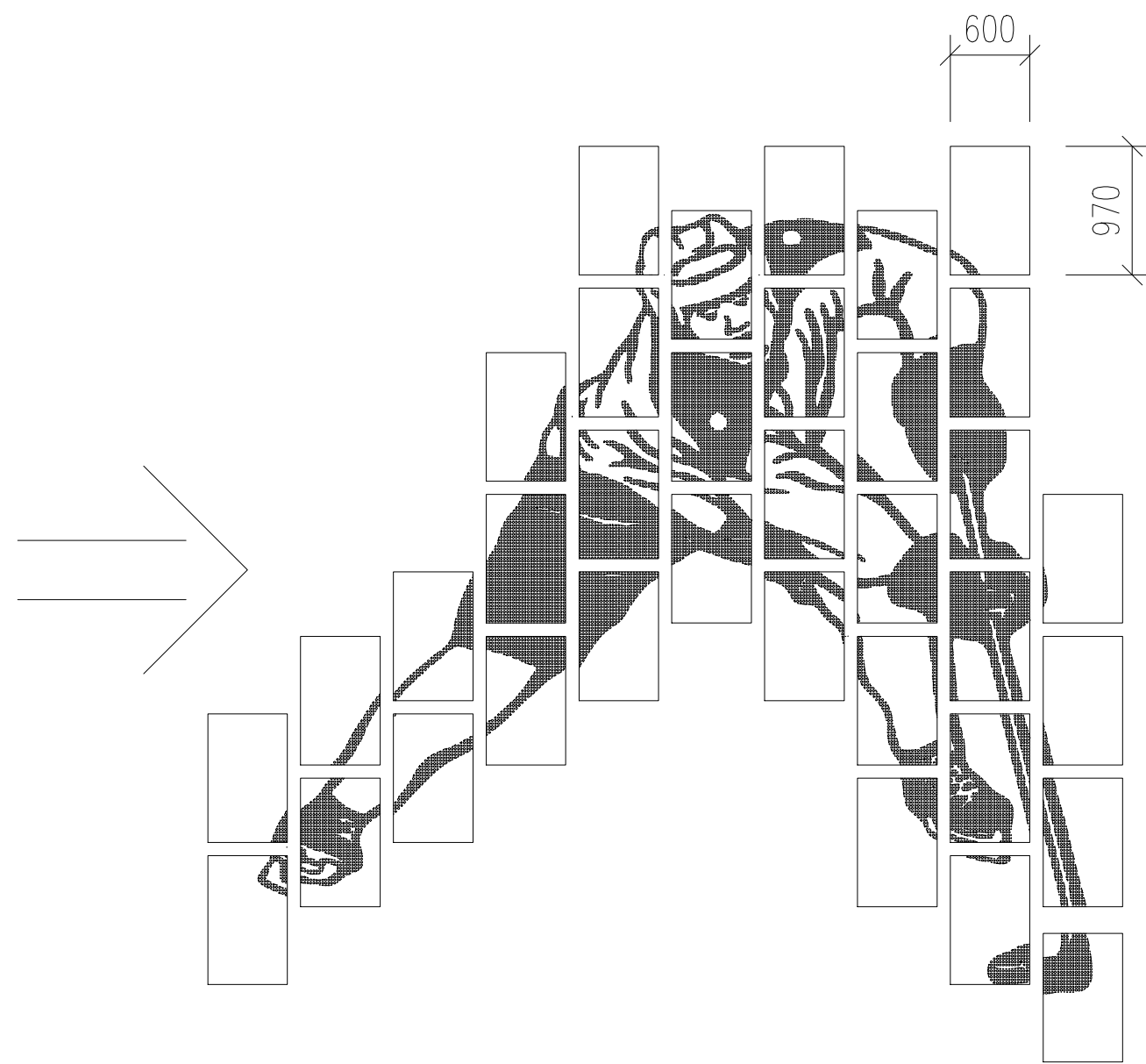
Poslední fází je připevnění panelů. Na hlavní profil se rozmístí a pevně přišroubují kotvy, jejich přesná poloha na hlavním profilu se musí přizpůsobit zápatkům v panelech. Na ně se pak jednotlivé panely nasunou a v horní části se přinýtují.

1 díl z hliníkových kazet

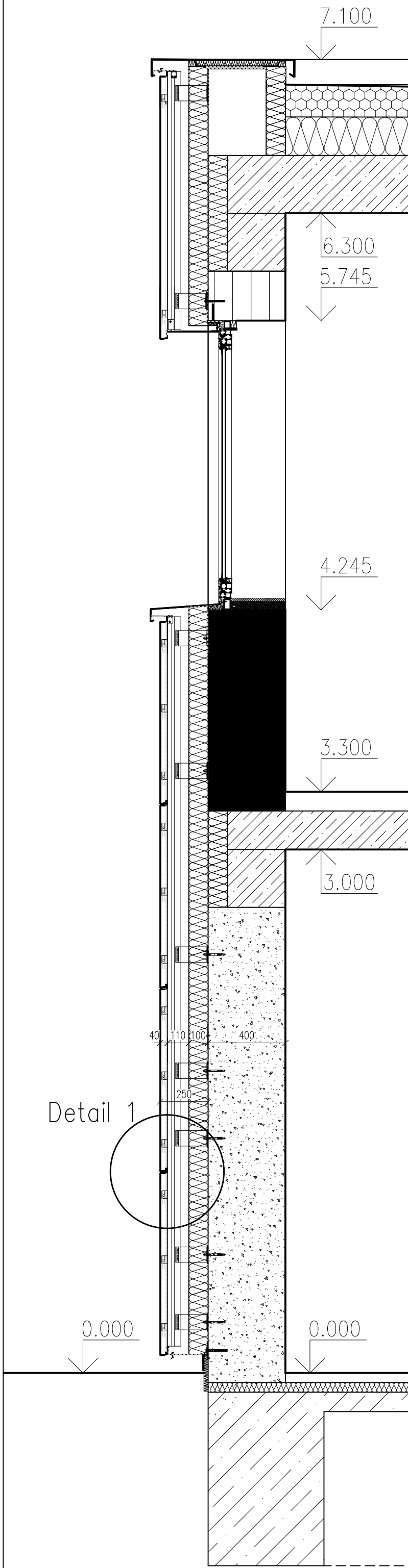
Tento typ kazet se běžně používá pro předsazené plechové fasády. Jedná se o plech tlustý 2mm z hliníkové slitiny EN AW-1050A, která dobře odolává venkovnímu prostředí.



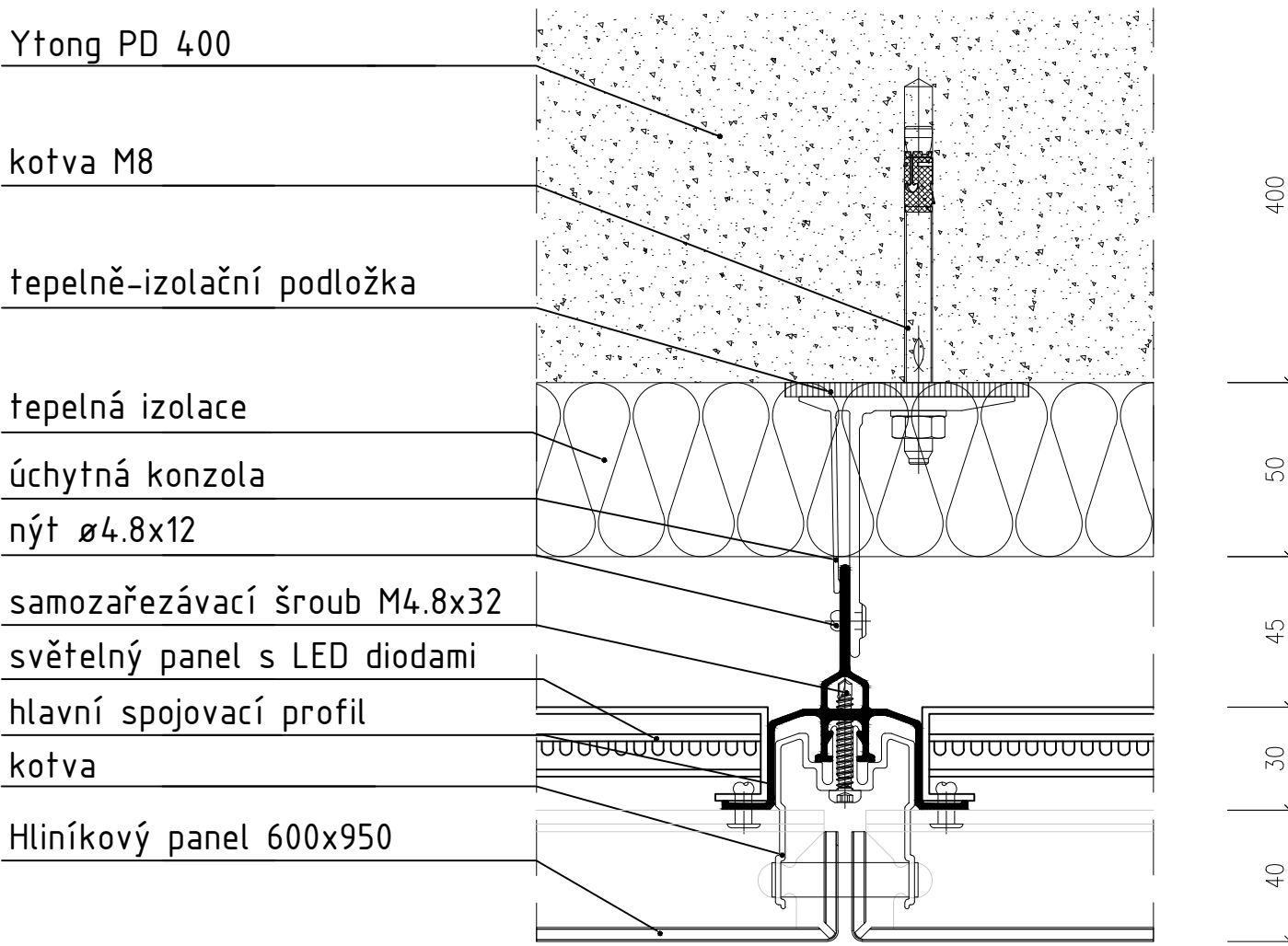
Sestavení obrazce



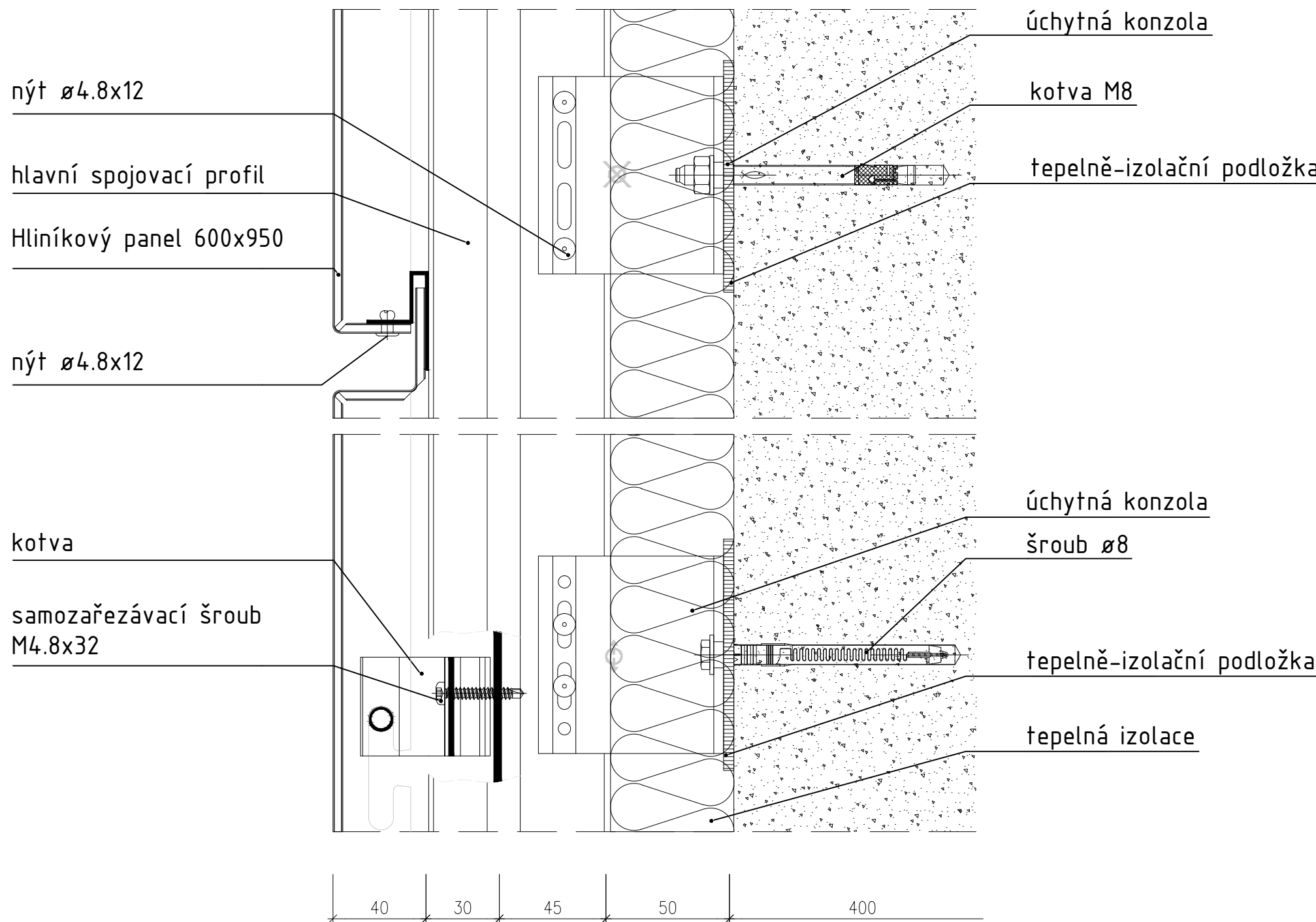
Řez B-B
M 1:20



Detail 1 - půdorys
M 1:5



Detail 1 - řez
M 1:5



DETAIL V ARCHITEKTUŘE II			VUT V BRNĚ FAKULTA STAVEBNÍ ARCHITEKTURA POZEMNÍCH STAVEB	
Autor práce:	Jakub Šípek		Číslo paré:	
Vedoucí práce:	Ing. arch. Josef Štěpán, CSc.		Datum:	
Název práce:	SPORTOVNĚ REKREAČNÍ CENTRUM BRNO – KRÁLOVO PÓLE		11.12.2014	
Název výkresu:	DETAIL FASÁDY		mřížka: číslo výkru:	
		–		D-01